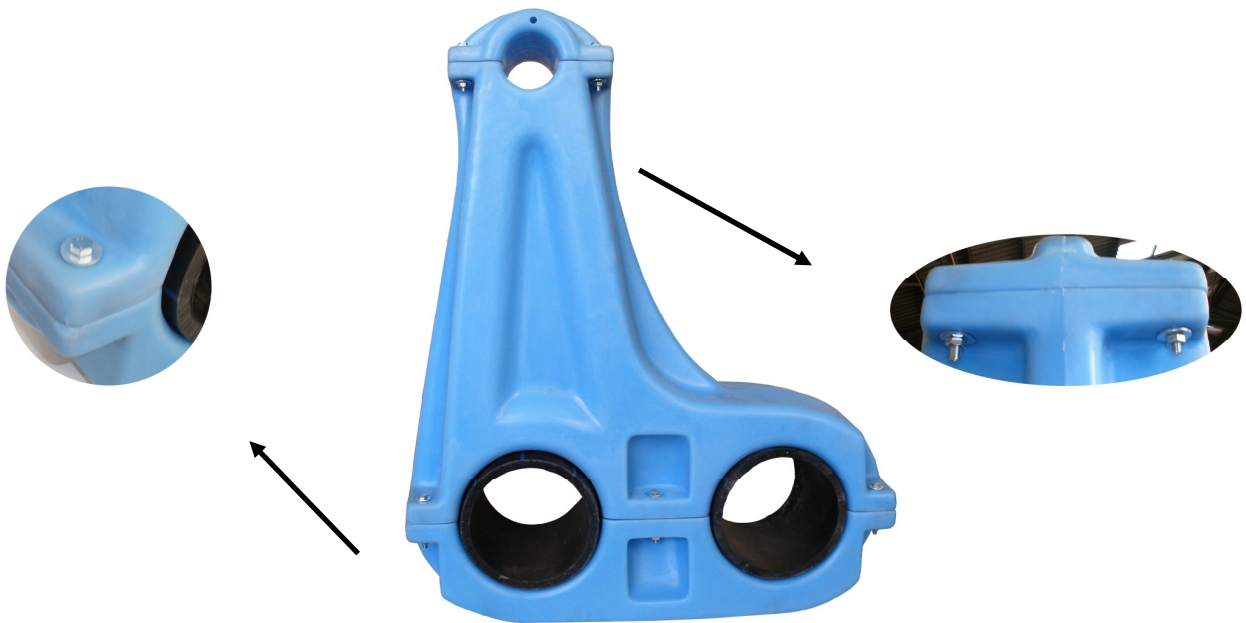


## SOPORTE DESMONTABLE PARA JAULAS DE GRANJAS ACUICOLAS

### “ACUI-BRAQ/DES-315”



#### CARACTERISTICAS:

- ✓ Fabricado en PEBDLL
- ✓ Compuesto de 3 piezas atornilladas
- ✓ Atura total del pie hasta la base 1.400 mm. Anchura 340 mm.
- ✓ Diámetro para tubo superior de 120 mm, e inferiores 315 mm.,
- ✓ Distancia de centro ejes inferiores a 560 mm ,
- ✓ Distancia de 1.000 mm.entre el centro del tubo superior al inferior.
- ✓ KIT- tornillería en acero inoxidable A-2. ISO 933-M12
- ✓ Ref.3560200-CAT356004-Rev.01

**POLIETILENO ROTOMOLDEADO, ADITIVADO U.V., GRAN RESISTENCIA, ROBUSTOS, DE FÁCIL MANIPULACIÓN Y COLOCACIÓN, REFORZADO A PRUEBA DE TRACCIÓN Y SE PUEDEN FABRICAR EN VARIOS COLORES.**

**Model Fibra, s.l.<sup>®</sup>**

**VENTAS, ADMINISTRACIÓN Y COMPRAS**

Ctra. Valencia – Alicante , 59

**FABRICA** Camino Guardarany, s/ n.

Apartado de Correos 25

46410 SUECA (Valencia) ESPAÑA

Telf. 961700143 - 961704027

E-Mail [modelfibra@modelfibra.com](mailto:modelfibra@modelfibra.com)

[ventas@modelfibra.com](mailto:ventas@modelfibra.com)

Web Site: <http://www.modelfibra.com>

